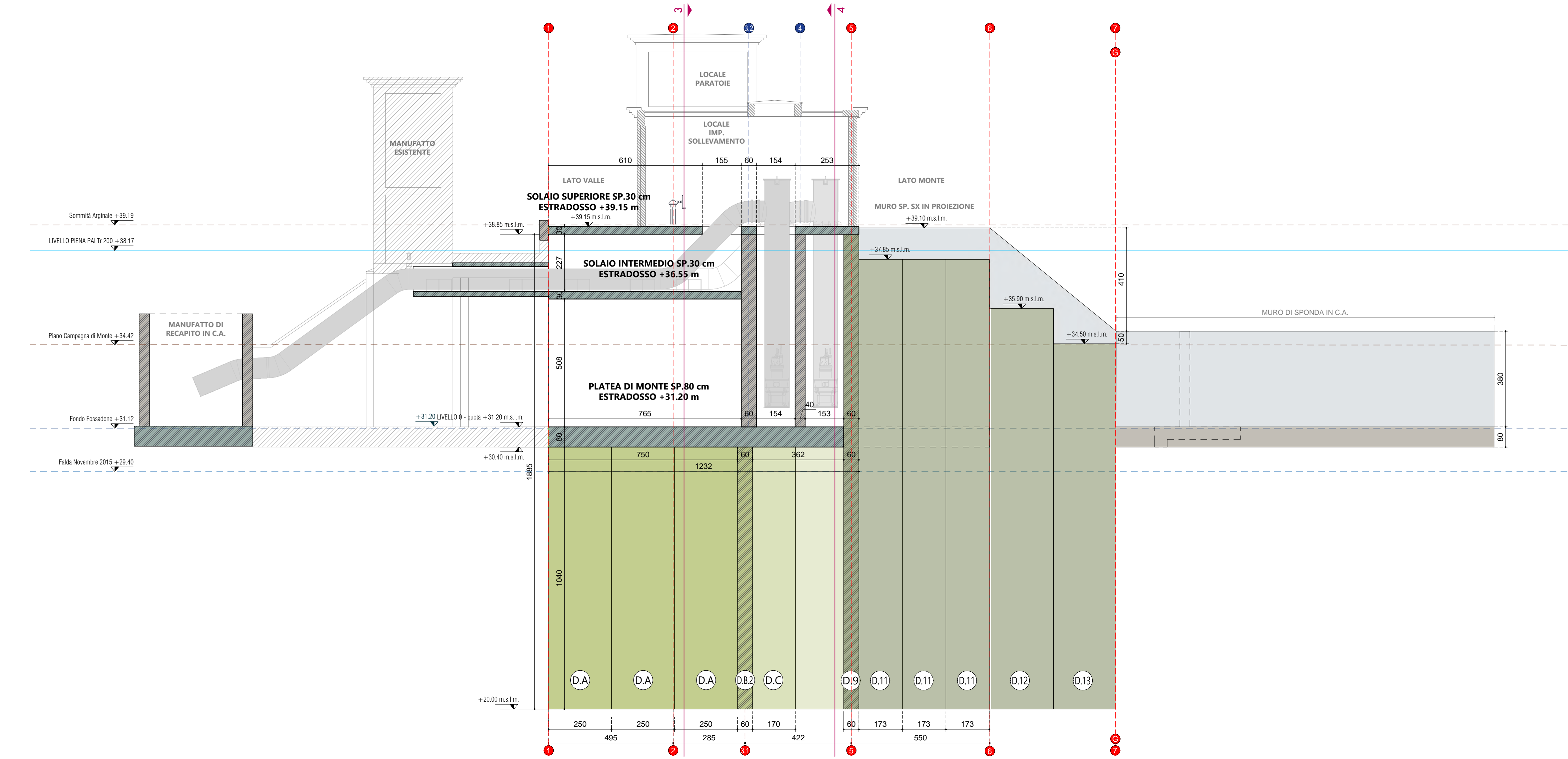
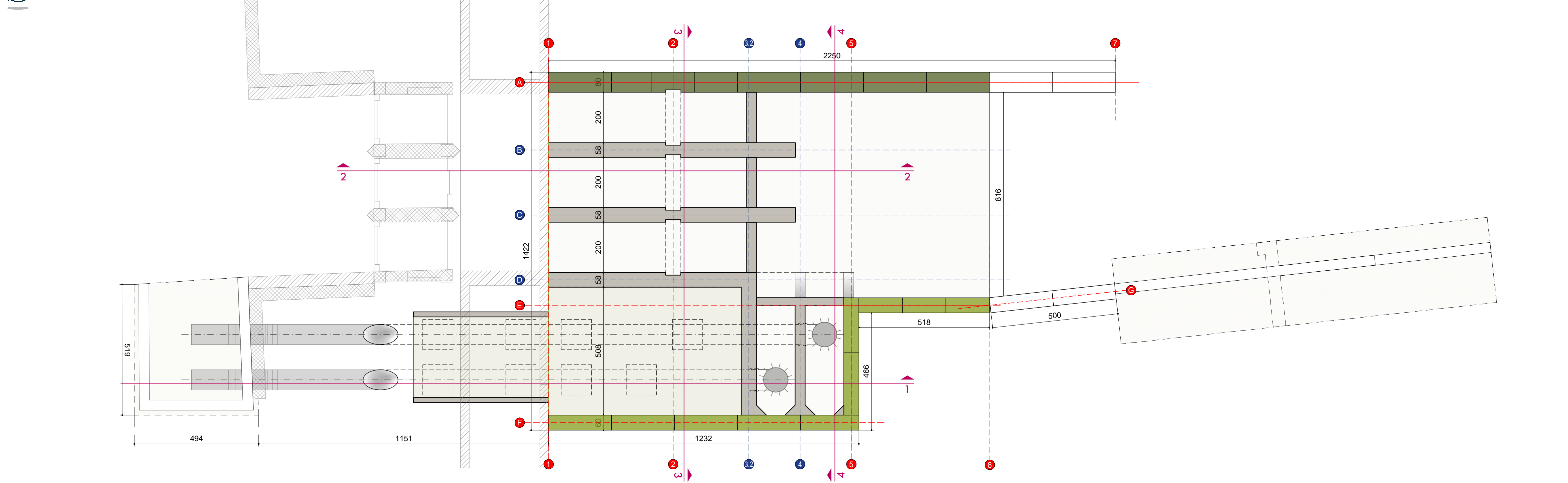


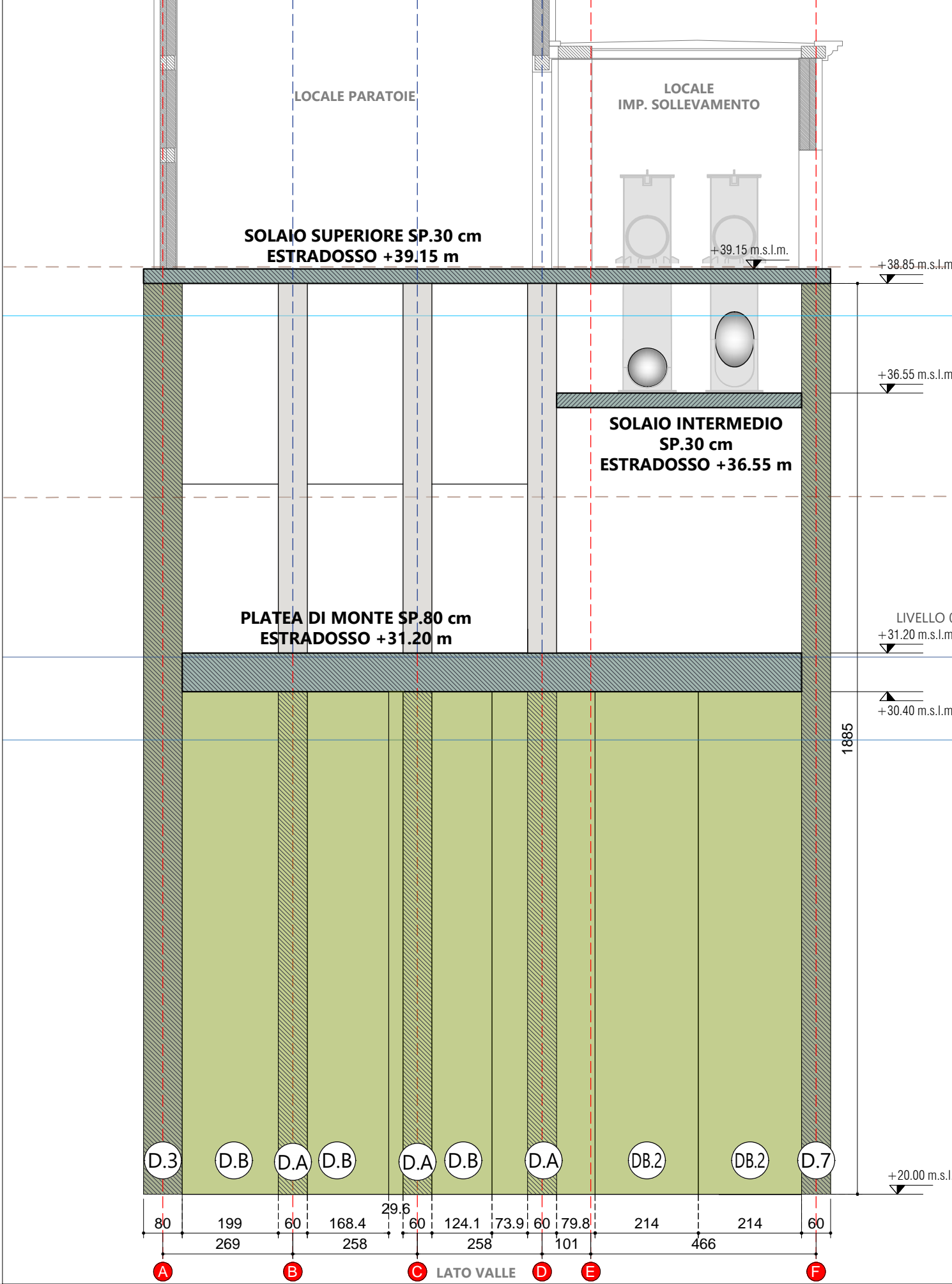
SEZIONE 1 (scala 1:100)



Planimetria quota +31.20 (scala 1:100)



SEZIONE 3 (scala 1:100)



Committente: Agenzia Interregionale per il fiume Po Strada Giuseppe Garibaldi 75 43121 Parma



Commissa:

CR-E-815 Rifacimento chiavica del Fossadone sull'Argine Maestro sinistro del fiume Po in Comune di Stagno Lombardo (CR) - Cod OPERA 936 - CUP B53H19000290002 - CIG 82186558A7



Livello di progettazione

PROGETTO DEFINITIVO

CASSERI  
Sezioni 1, 3

Scala: 1:100

2020-815-CR-SP52.1  
Tav.

REVISIONE	DATA	DESCRIZIONE	REDATTO	VERIFICATO	APPROVATO
02	28.08.2020	Aut. Paesaggistica	MF	RR	FA
03	23.12.2020	Progetto Definitivo	MF	RR	FA